

Subsidiemogelijkheden voor het buitengebied in Noord-Brabant

# “Buitengewone subsidies”



dienst landelijk gebied  
voor ontwikkeling en beheer

# “Buitengewone subsidies”

Subsidiemogelijkheden voor het buitengebied in Noord-Brabant

Deze brochure heeft als doel een beeld te geven van de momenteel  
beschikbare subsidieregelingen.  
Aan de letterlijke tekst van deze brochure kunt u geen rechten ontleenen.



## Inhoud

5

### Algemeen

- De aanvrager
- Een aanvraag
- Subsidieregelingen
- Dienst Regelingen
- Beheerseenheid
- Ecologische Hoofdstructuur
- Vergoeding
- Controle en certificering
- Subsidievormen
- Voordelen en kansen

9

### Soorten regelingen en organisatie

- Door Nederland en Europa
- Impuls en structureel
- Organisatie

11

### Regelingen

- A Natuur en Landschap
  - A1 Subsidie Natuur- en Landschapsbeheer
  - A2 Groen Blauw Stimuleringskader Noord-Brabant
  - A3 Beleidsregel Subsidie Natuur en Landschap
  - A4 Subsidie Impuls Landschapskwaliteit
  - A5 Subsidie Soortenbeleid
- B Agrarisch
  - B1 POP2 Diversificatie naar niet-agrarische activiteiten
  - B2 Duurzame landbouw
- C Overige regelingen
  - C1 Organisatiekosten samenwerking natuur- en landschapsbeheer
  - C2 Subsidie coördinatie agrarisch natuurbeheer door gebiedscoördinatoren
  - C3 Subsidie voor functieverandering



## Algemeen

In “de Hilver” (het buitengebied rond Hilvarenbeek) worden in het kader van de landinrichting vele plannen gerealiseerd. Er wordt bijvoorbeeld gewerkt aan agrarische structuurverbetering, grootschalige natuurontwikkeling en cultuurhistorie. Vanuit “Landinrichting de Hilver” is het initiatief voor deze brochure ontstaan.

Bent u benieuwd wat u zelf kunt betekenen in het buitengebied, en welke mogelijkheden er zijn voor subsidies? In deze brochure zijn de mogelijkheden voor subsidies in het buitengebied voor agrariërs en particulieren overzichtelijk samengebracht. Het gaat hierin vooral om natuur en landschap en landbouw.

Per subsidieregeling zijn de belangrijkste zaken op een rijtje gezet en zijn tevens de bijbehorende contactgegevens vermeld. Allereerst vindt u een toelichting van veelvoorkomende algemene begrippen.

### De aanvrager

Deze brochure is gericht op beheerders van (landbouw-)grond. Dat betekent dat de subsidieaanvrager eigenaar van een perceel of meerdere percelen is én duurzaam gebruiksrecht heeft. Voor Dienst Regelingen en provincie Noord-Brabant moet het hiermee in ieder geval duidelijk zijn dat men voor het gehele subsidietijdvak -van bijvoorbeeld zes jaar- het recht op gebruik en beheer heeft van het perceel of landschapselement waar men subsidie voor wil aanvragen.

### Een aanvraag

Het verschilt per regeling hoe een subsidieaanvraag in z'n werk gaat. Daarom is per regeling in het kort aangegeven hoe de aanvraag verloopt.

### Subsidieregelingen

De subsidieregelingen zijn er om mensen te stimuleren om ook iets te betekenen voor doelen die de overheid gesteld heeft. Een subsidieregeling bestaat meestal uit meerdere beheerpakketten. De pakketten bevatten elk een doel, tijdvak, vergoeding, eisen en maatregelen. Deze pakketten zijn niet in deze brochure opgenomen, maar die informatie is wel op te vragen bij Dienst Regelingen, de genoemde contactpersoon of website genoemd bij de regeling.

### Dienst Regelingen

Dienst Regelingen is een agentschap en EU-betalorgaan, die een belangrijk deel van de uitvoering van het landbouw- en natuurbeleid op zich neemt. Voor het ministerie van LNV verzorgt Dienst Regelingen diensten op het terrein van: het mestbeleid; financiële subsidie- en EU-regelingen; vergunningen en ontheffingen; de identificatie en registratie van dieren, percelen en relaties; en crisisbestrijding. Ook werkt de Dienst steeds vaker voor andere (semi) overheidsorganisaties. Dienst Regelingen voert (administratieve) controles uit met betrekking tot de subsidies.

Een belangrijk onderdeel van Dienst Regelingen is het LNV-Loket. Het LNV-Loket is het centrale klantencontactcentrum waar boeren, intermediairs en anderen werkzaam in de agrarische sector terecht kunnen met vragen en opmerkingen. Het is te vinden op de website [www.hetlnvloket.nl](http://www.hetlnvloket.nl).

### Provincie Noord-Brabant

De provincie behandelt ook aanvragen van subsidies. Voor meer informatie over de provincie Noord-Brabant kunt u kijken op de website [www.brabant.nl](http://www.brabant.nl) of telefonisch contact opnemen met de provincie: 073 - 681 2812 (algemeen nummer).

### Beheerseenheid

Het (deel van het) perceel waar u subsidie voor aanvraagt heet een beheerseenheid. De beheerseenheid is de kleinste aaneengesloten oppervlakte/eenheid binnen een terrein die voldoet aan de voorwaarden van een subsidiepakket.

### Ecologische Hoofdstructuur

De Ecologische Hoofdstructuur, ook wel afgekort als EHS, is een samenhangend netwerk van bestaande en nog te ontwikkelen natuur. Het vormt een basis voor het natuurbeleid van Nederland. Het zou kunnen dat uw grond grenst aan een gebied dat bestemd is voor de EHS. Het zou voor de natuur een grote meerwaarde kunnen hebben als u als landeigenaar ook iets aan natuurbeheer doet op (een deel van) uw perceel. Door op die manier een soort ecologische verbinding te maken, draagt u namelijk bij aan het netwerk van natuur in Nederland. Daarmee kunnen planten en dieren zich wijder verspreiden door Nederland. Dat houdt de inheemse soorten planten en dieren in stand.

### Vergoeding

De overheid stelt een budget beschikbaar voor subsidies. Dienst Regelingen keert deze uit. De hoogte van de vergoeding is afhankelijk van het pakket en de grootte van de beheerseenheid. Voor meer informatie specifiek over vergoedingen, kunt u contact opnemen met de bij de regelingen genoemde contactpersonen en/of op het internet het Groenloket raadplegen. Het Groenloket geeft informatie over subsidieregelingen die betrekking hebben op natuur en landschap en is te vinden op [www.brabant.nl/groenloket](http://www.brabant.nl/groenloket).

### Controle en certificering

Controle wordt uitgevoerd door Dienst Regelingen, maar bij de regeling Subsidie Natuur en Landschapsbeheer (SNL, te vinden in hoofdstuk Regelingen, A1) wordt het mogelijk om als beheerder zelf te controleren. De beheerder dient dan wel een certificaat te behalen. Dit kan zowel individueel als in groepsverband behaald worden. Bij niet-gecertificeerde beheerders vindt controle plaats. De Algemene Inspectiedienst (AID) voert dit uit.

### Soorten subsidies

Er zijn verschillende soorten subsidie. Ze kunnen ingedeeld worden op thema: Natuur en Landschap en Agrarisch, maar daarnaast zijn er nog andere subsidies. Dit zijn de Subsidie functieverandering, Subsidie coördinatie agrarisch natuurbeheer door gebiedscoördinatoren en subsidie voor Organisatiekosten samenwerking natuur- en landschapsbeheer. Deze gelden ook bij het nieuwe subsidiestelsel Subsidie Natuur- en Landschapsbeheer, dat ingaat per januari 2010.

### Voordelen en kansen

Met deze brochure bieden wij u als grondeigenaar de bestaande mogelijkheden voor subsidies. Er worden kansen aangewezen die van toepassing zijn op het gebied van landinrichtingsplan de Hilver: in de gemeente Hilvarenbeek en/of Oisterwijk. Echter, ook elders in Nederland kunnen regelingen uit deze brochure van toepassing zijn.

### Een voordeel:

Met de activiteiten die onder deze subsidieregelingen vallen, helpt u mee aan een fraaier en sociaal-economisch vitaal platteland voor uzelf en voor bijvoorbeeld bezoekers.

### Tips en info:

- Neem een kijkje op de website [www.natuurbeheersubsidie.nl](http://www.natuurbeheersubsidie.nl). Hier is informatie te vinden over de belangrijke regeling Subsidie Natuur- en Landschapsbeheer die per januari 2010 ingaat. Waarschijnlijk liggen er bij deze regeling ook kansen voor u.
- Per regeling staan contactgegevens vermeld. Indien u meer informatie wilt kunt u naar de genoemde organisatie of persoon bellen.

- Loop binnen bij het Streekhuis in Middelbeers of kijk op de website: [www.streekhuis.nl](http://www.streekhuis.nl). Het Streekhuis beantwoordt vragen uit het gebied en biedt hulp bij het uitvoeren van verschillende projecten. Het Streekhuis start zelf geen projecten, maar is er om ondersteuning te bieden bij nieuwe projecten. Het is bereikbaar van maandag t/m donderdag tussen 9.00 uur en 16.00 uur, op telefoonnummer: 073-680 72 00 of via e-mail: [info@streekhuis.nl](mailto:info@streekhuis.nl). Het adres is Doornboomstraat 30, te Middelbeers.
- Kijk op de website van provincie Noord-Brabant, op [www.brabant.nl](http://www.brabant.nl). Hier staat informatie over subsidieregelingen van de provincie. De regelingen zijn ook te vinden op de volgende website: [www.brabant.regelingen-bank.eu](http://www.brabant.regelingen-bank.eu).

### En verder:

- Let op: een subsidie is pas definitief als u een beschikking van de provincie of Dienst Regelingen heeft ontvangen. Aan een preadvies of ontvangstbevestiging kunt u dus geen enkel recht op subsidie ontleen.



## Soorten regelingen en organisatie

### Door Nederland en Europa

In deze paragraaf wordt in het kort toegelicht wat de herkomst is van de subsidies.

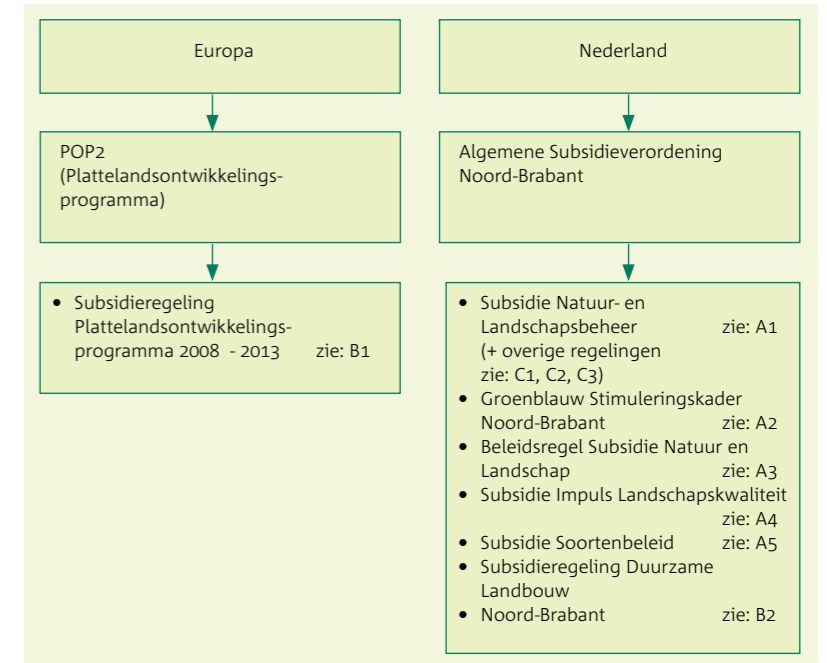
Op verschillende niveaus zijn er budgetten die bestemd zijn voor subsidies. Dit wordt verduidelijkt met het schema in figuur 1.

### Impuls en structureel

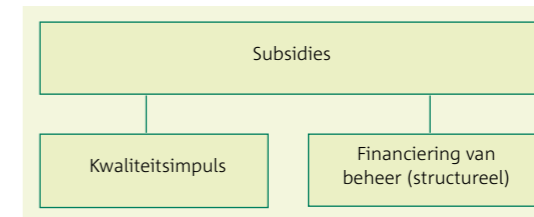
Er is bij subsidies een onderscheid in tijdelijke financiering en structurele financiering. Een tijdelijke financiering is bijvoorbeeld een zogenaamde 'kwaliteitsimpuls'. Gedurende de looptijd van een project wordt dan bijvoorbeeld gefinancierd en zodra het project afgerond is stopt het. Daarnaast zijn er structurele financieringen, zoals financiering van beheer. Deze zijn meestal langdurig en kunnen steeds verlengd worden. Het onderscheid is in figuur 2 verduidelijkt.

### Organisatie

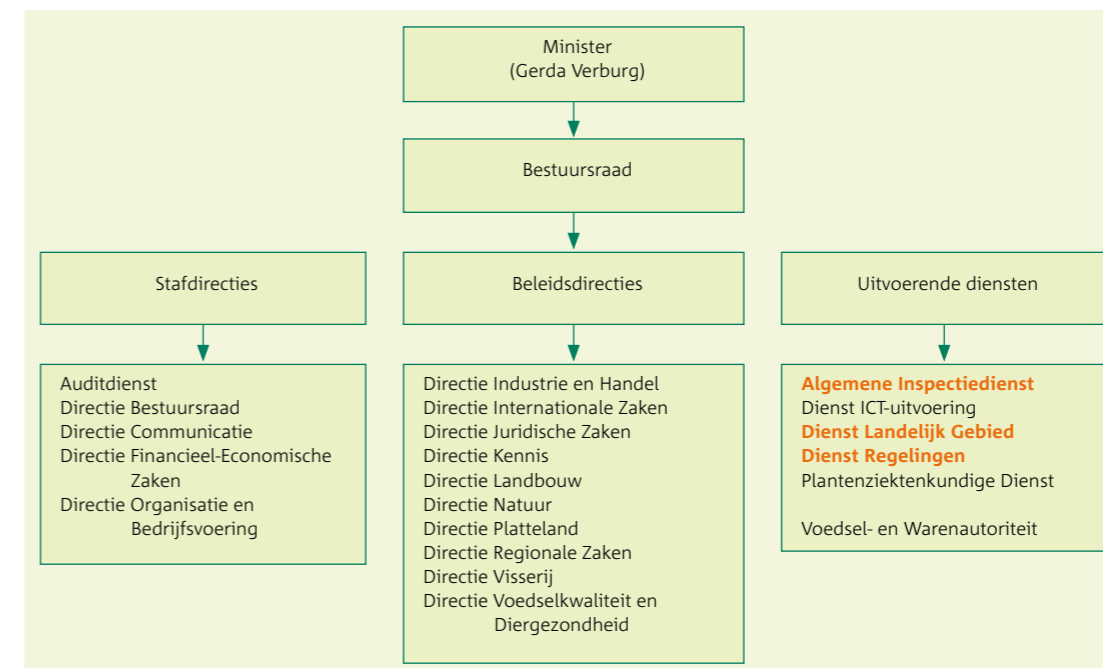
Om te verduidelijken hoe de organisatie van het Ministerie van LNV in elkaar zit en om aan te kunnen geven welke plaats DLG, de AID en Dienst Regelingen daarin hebben is figuur 3 gemaakt:



Figuur 1: De budgetten voor subsidie op verschillende niveaus.



Figuur 2: Onderscheid tussen een kwaliteitsimpuls en de structurele vorm van financiering.



Figuur 3: Organisatiestructuur: de plek van de AID, DR en DLG (bron: [www.minlnv.nl](http://www.minlnv.nl))



## Regelingen

In dit hoofdstuk Regelingen wordt steeds in een beknopt overzichtje per subsidieregeling informatie gegeven. Eerst worden regelingen beschreven die betrekking hebben op natuur en landschap. Vervolgens staan er twee regelingen die betrekking hebben op landbouw. Daarna worden er nog drie overige regelingen genoemd. De letters A, B en C voor de hoofdstukken zijn geen standaard benoeming, maar enkel bij deze brochure gebruikt.

Indien u meer wilt weten over een subsidieregeling, kunt u contact opnemen met de daarbij vermelde organisatie of contactpersoon.

### A Natuur en Landschap

De regelingen die als thema Natuur en Landschap hebben zijn in dit hoofdstukje weer gegeven.

#### A1 Subsidie Natuur- en Landschapsbeheer

Bij deze regeling wordt het mogelijk om een aanvraag digitaal in te dienen. Op internet staat een kaart die men kan raadplegen, waardoor het gemakkelijker te beoordelen is of de percelen in het juiste gebied liggen en of het juiste beheertype is aangevraagd.

De regeling Subsidie Natuur- en Landschapsbeheer is nieuw en zal in januari 2010 de huidige regeling Programma Beheer vervangen. De nieuwe regeling is onderverdeeld in:

- Natuur;
- Agrarisch Natuurbeheer;
- Landschapselementen;
- Openstelling voor recreatie.

Per onderdeel van de regeling SNL wordt steeds in een overzichtje informatie gegeven.

Regeling	Subsidie Natuur- en Landschapsbeheer: Natuur
Doel:	Instandhouding van de bestaande kwaliteit van natuur.
Inhoud in het kort:	De Index bestaat voor wat betreft natuurbeheer uit 17 natuurtypen (met een onderverdeling van 47 natuurbeheertypen), gebaseerd op natuurbeheer en abiotische condities zoals waterhuishouding, milieu en voedselrijkdom. De natuurbeheertypen bevatten een omschrijving van een bepaald type natuur en zijn opgebouwd uit een gemiddeld pakket van maatregelen waarvoor één standaardkostprijs is berekend. Een natuurbeheertype bevat geen dwingend voorgeschreven beheerverplichtingen.
Vergoeding:	Beheerders krijgen subsidie (functie- en prestatiebeloning) voor het instandhouden van het betreffende natuurbeheertype; dat bedrag verschilt naar mate het om een goedkoper of duurder natuurbeheertype gaat.
Tijdsduur:	Over het algemeen 6 jaar, met jaarlijkse vaststelling van de subsidie.
Aanvraag:	Bij de provincie Noord-Brabant of Dienst Regelingen.
Datum openstelling:	Nog onbekend, waarschijnlijk vanaf medio november 2009
Contactpersoon:	Het LNV-loket Website: <a href="http://www.hetlnv.loket.nl">www.hetlnv.loket.nl</a> Telefoon: 0800-22 333 22 (openingstijden: op werkdagen van 8.30 - 16.30 uur)  Of zie het Groenloket van de provincie Noord-Brabant: <a href="http://www.brabant.nl/groenloket">www.brabant.nl/groenloket</a>

Regeling	Subsidie Natuur- en Landschapsbeheer: Agrarisch Natuurbeheer
Doel:	Een positief effect op de beoogde kwaliteit van natuur op (voormalige) landbouwgronden.
Inhoud in het kort:	Voor het agrarisch natuurbeheer worden 2 agrarische natuurtypen onderscheiden, met een onderverdeling naar 5 agrarische beheertypen. De agrarische beheertypen bevatten een set van concrete beheermaatregelen waaraan de beheerder zich dient te houden. In het natuurbeheerplan staat aangegeven in welke gebieden welke beheertypen/beheerpakketten van toepassing zijn. Binnen de agrarische beheertypen is, waar nodig, een onderscheid gemaakt in varianten, dit zijn er 35. Een agrarisch beheertype bestaat uit een lijst van handelingen of randvoorwaarden voor grondgebruik, die is ontworpen met het oog op het realiseren van natuurwaarden.
Vergoeding:	De vergoeding wordt toegekend op basis van inkomstenderving en uitvoeringskosten, conform standaardtarieven per pakket.
Tijdsduur:	Over het algemeen per periode van 6 jaar, met jaarlijkse vaststelling van de subsidie.
Aanvraag:	Bij de provincie of de Dienst Regelingen.
Datum openstelling:	Nog onbekend, waarschijnlijk vanaf medio november 2009
Contactpersoon:	Het LNV-loket Website: <a href="http://www.hetlnv.loket.nl">www.hetlnv.loket.nl</a> Telefoon: 0800-22 333 22 (openingstijden: op werkdagen van 8.30 - 16.30 uur)  Of zie het Groenloket van de provincie Noord-Brabant op <a href="http://www.brabant.nl/groenloket">www.brabant.nl/groenloket</a>

Regeling	Subsidie Natuur- en Landschapsbeheer: Landschapselementen
Doel:	De instandhouding van landschapselementen. Landschapselementen zijn bijvoorbeeld: bomenrijen, dijken, heggen en houtwallen. De grote diversiteit en streekeigen kenmerken van het landschap vragen een andere benadering dan natuurbeheer en agrarisch natuurbeheer. Daarom is er voor aanleg, herstel of behoud van landschapselementen deze regeling.
Inhoud in het kort:	Vooralsnog is alleen subsidiëring van de 'groen-blauwe' (natuur, water) landschapselementen mogelijk. Hier zijn diverse pakketten voor. Andere onderdelen en elementen van het landschap, zoals cultuurhistorische gebouwen en archeologische waarden, komen in dit stelsel (nog) niet voor subsidiëring in aanmerking.
Vergoeding:	De financiering van afzonderlijke landschapselementen wordt gebaseerd op de landschapsdoelen die de provincie heeft vastgelegd in provinciale kaders, zoals structuurvisies, en in het provinciale meerjarenprogramma. De vergoeding is afhankelijk van het pakket en de situatie.
Tijdsduur:	Over het algemeen per periode van 6 jaar, met jaarlijkse vaststelling van de subsidie.
Aanvraag:	Bij Dienst Regelingen
Datum openstelling:	Nog onbekend, waarschijnlijk vanaf medio november 2009
Contactpersoon:	Het LNV-loket Website: <a href="http://www.hetlnv.loket.nl">www.hetlnv.loket.nl</a> Telefoon: 0800-22 333 22 (openingstijden: op werkdagen van 8.30 - 16.30 uur)  Of zie het Groenloket van de provincie Noord-Brabant op <a href="http://www.brabant.nl/groenloket">www.brabant.nl/groenloket</a>

Regeling	Subsidie Natuur- en Landschapsbeheer: Openstelling voor recreatie
Doel:	Toegankelijkheid
Inhoud in het kort:	Beheerders die hun terreinen hebben opengesteld kunnen in aanmerking komen voor recreatiesubsidie. Vooralsnog wordt gewerkt met één recreatietype. Later zal dit naar 5 recreatietypen verfijnd worden.
Vergoeding:	Deze subsidie kan alleen in combinatie met een beheersubsidie worden aangevraagd.
Tijdsduur:	De aanvrager krijgt waarschijnlijk een subsidiebeschikking voor 6 jaar, met jaarlijkse vaststelling van de subsidie.
Aanvraag:	Bij Dienst Regelingen
Datum openstelling:	Nog onbekend
Contactpersoon:	Het LNV-loket Website: <a href="http://www.hetlnv.loket.nl">www.hetlnv.loket.nl</a> Telefoon: 0800-22 333 22 (openingstijden: op werkdagen van 8.30 - 16.30 uur)  Of zie het Groenloket van de provincie Noord-Brabant op <a href="http://www.brabant.nl/groenloket">www.brabant.nl/groenloket</a>

## A2 Groen Blauw Stimuleringskader Noord-Brabant

De Subsidieregeling Groen Blauw Stimuleringskader Noord-Brabant bevat pakketten met 'groen-blauwe diensten'. Deze diensten kunnen betrekking hebben op natuur en landschap, cultuurhistorie, recreatie of waterbeheer. Er zijn pakketten met meestal een vaste vergoeding en

een aantal voorschriften over aanleg, onderhoud en inzet van grond. De pakketten worden bij deze regeling door gemeenten vastgesteld. Dit is echter op dit moment voor het gebied rondom Hilvarenbeek nog in voorbereiding. Zodra het programma voor groenblauwe diensten gereed is, wordt een "veldcoördinator" aangesteld waar vragen aan gesteld kunnen worden.

Regeling	Subsidieregeling Groen Blauw Stimuleringskader Noord-Brabant
Doel:	Bijdragen aan de duurzame ontwikkeling van het platteland in landschappelijk, ecologisch, recreatief en sociaal-economisch opzicht.
Inhoud in het kort:	<b>De hoofdlijnen van de regeling zijn:</b> <ul style="list-style-type: none"> <li>Realiseren van 'hoofdaders': Bijdragen aan de Ecologische Hoofdstructuur. De hoofdstructuur maakt bij uitstek het combineren van natuur, waterbeheer en recreatieve ontsluiting mogelijk.</li> <li>Realiseren van fijne dooradering: De hoofdstructuur wordt ondersteund door een fijnere dooradering die de herkenbaarheid van het landschap vergroot. Die fijne dooradering bestaat uit voor dat landschapstype karakteristieke of bijzondere natuur-, landschaps- en cultuurhistorische waarden en elementen.</li> <li>Realiseren duurzaam waterbeheer: Komen tot een meer duurzame aanleg en onderhoud van het watersysteem. Het nieuwe waterbeheer legt een groter beslag op het landelijk gebied. Dit biedt voor agrarische en particuliere grondgebruikers ook perspectief in de zin van een rol bij de berging en zuivering van water, en bij verdrogingsbestrijding.</li> <li>Vergroten recreatief medegebruik van het agrarisch cultuurlandschap: Beter ontsluiting van het landelijk gebied beter voor de recreant door onder meer doorgaande onverharde wandelpaden met bijbehorende kleinschalige recreatieve voorzieningen te realiseren. Een dergelijke vorm van recreatie past ook bij de ecologische en landschappelijke doelstellingen die worden nagestreefd.</li> </ul>
Vergoeding:	Varieert per pakket. Vergoedingen worden gebaseerd op gemiddelde standaardkostenprijzen.
Tijdsduur:	Nog niet bekend.
Aanvraag:	Te informeren bij de contactpersoon
Datum openstelling:	Nog niet bekend.
Contactpersoon:	Provincie Noord-Brabant: Eddy Nieuwstraten Telefoon: 073 - 681 2429  Of zie het Groenloket van de provincie Noord-Brabant op <a href="http://www.brabant.nl/groenloket">www.brabant.nl/groenloket</a>



### A3 Beleidsregel Subsidie Natuur en Landschap

De Beleidsregel Subsidie Natuur en Landschap wordt gecoördineerd door Brabants Landschap.

Een aanvraag gaat als volgt in z'n werk:

- Formulier van Coördinatiepunt Landschapsbeheer, van het Brabants Landschap invullen
- Invullen van de bijlagen, zoals: toelichting beplantingsplan, verzamelstaat en bestellijst plantsoen, toelichting aanleg of herstel poel.

Hiervoor kan het standaardformulier worden gebruikt óf eigen formulieren van de aanvrager.

- Bij de aanvraag moet een ontwerp worden overlegd, bij voorkeur schaal 1:500.
- Aanvraag indienen bij Brabants Landschap
- Bij akkoord van het plan ontvangt de aanvrager na indiening een voorlopige subsidiebeschikking.

Regeling	Beleidsregel subsidie Natuur en Landschap
Doel:	Natuur- en landschapsbeheer buiten de Ecologische Hoofdstructuur (EHS) bevorderen.
Inhoud in het kort:	De beleidsregel verstrekt bijdragen voor herstel en aanleg van kleine landschapselementen, kleinschalige natuurontwikkeling, biotoopverbetering voor soorten, ecologische verbindingzones en ontsnippering (aanleg van faunavoorzieningen) van gemeentelijke wegen.
Vergoeding:	<ul style="list-style-type: none"> <li>• Herstel en aanleg van kleine landschapselementen</li> <li>• Kleinschalige natuurontwikkeling</li> <li>• Biotoopverbetering voor soorten</li> <li>• Ecologische verbindingzones</li> <li>• Ontsnippering (aanleg van faunavoorzieningen) van gemeentelijke wegen</li> <li>• Herstel en behoud van monumentale lanen op particuliere landgoederen</li> </ul> <p>In de bijlage van de beleidsregel (te vinden op de website van Brabants Landschap of provincie Noord-Brabant) zijn tabellen met normbedragen voor subsidies opgenomen. Er is altijd sprake van een subsidiepercentage en een maximumbedrag. Voor particulieren en stichtingen geldt een percentage van maximaal 80% van de normkosten voor projecten gelegen buiten het erf, en maximaal 50% van de normkosten voor projecten gelegen op het erf (erfbplantingen). Uitzondering zijn Ontsnipperingprojecten, waarvoor een subsidie van maximaal 75% mogelijk is. De vergoeding kan maximaal € 10000,- per jaar bedragen. Zie ook de voorwaarden waar de aanvraag aan moet voldoen.</p>
Tijdsduur:	Afhankelijk van het soort activiteit
Aanvraag:	Aanvraag bij: Coördinatiepunt Landschapsbeheer van Brabants Landschap.
Datum openstelling:	Geïnteresseerden kunnen op elk moment in het jaar een aanvraag indienen, maar er wordt wel jaarlijks een maximumbedrag voor de totale subsidieregeling vastgesteld. Aanvragen worden beoordeeld op volgorde van binnenkomst.
Contactpersoon:	Coördinatiepunt Landschapsbeheer, oost-Brabant: Ferdinand ter Schure Telefoon: 024 – 397 2085 (ma-do), 0411-622775 (vr)

### A4 Subsidie Impuls Landschapskwaliteit

De Subsidie Impuls Landschapskwaliteit is een projectsubsidie. Een aanvraag van deze subsidie gaat als volgt:

- Een aanvraagformulier invullen, deze is aan te vragen bij provincie Noord-Brabant of te vinden op de website: [www.brabant.nl/groenloket](http://www.brabant.nl/groenloket)

- Opsturen naar provincie Noord-Brabant
- U ontvangt een ontvangstbevestiging
- De provincie accepteert en beoordeelt uw aanvraag
- De provincie laat weten of uw aanvraag is goedgekeurd

Regeling	Subsidie Impuls Landschapskwaliteit
Doel:	De kwaliteit van het landschap behouden en/of verbeteren. Door allerlei ontwikkelingen dreigt de herkenbaarheid van en het contrast tussen de Brabantse landschappen achteruit te gaan. Met deze subsidie kan men bijdragen aan ontwikkeling van het landschap voor economische doeleinden en/of andere aspecten van het landschap, zoals traditie, geschiedenis, identiteit, natuur en recreatie.
Inhoud in het kort:	De subsidie zal gegeven worden aan grote, omvangrijke projecten die een aanzienlijke kwaliteitsimpuls realiseren. Initiatiefnemers dienen na te denken over een visie op het project binnen de landschappelijke context. Deze landschapsvisie moet aansluiten bij bestaande landschapsvisies, landschapsplannen of landschapsbeleid van de gemeente en (of) de provincie. De provincie zal subsidie geven aan projecten die: <ul style="list-style-type: none"> <li>• Bijdragen aan de identiteit van het landschap. Behoud en ontwikkeling van (regionale) landschappen, zodat de karakteristieken van het landschap herkenbaar blijven en/of versterkt worden.</li> <li>• De belevingskwaliteit verhogen door de ruimtelijke afwisseling en het groene karakter te versterken. Ook projecten die de informatiewaarde vergroten en het contrast met de stedelijke omgeving benadrukken komen in aanmerking. Zoals contrasten in rust, ruimte, stilte en donkerte.</li> <li>• Een integrale doelstelling hebben en gericht zijn op de uitvoering. Grote projecten die het niveau van losse landschapselementen overstijgen en een kwaliteitsimpuls voor (de beleving van) het landschap op een hoger schaalniveau realiseren.</li> </ul>
Vergoeding:	De provincie geeft subsidie tot maximaal 50% van de uitvoeringskosten, met een maximum van een half miljoen. Het minimum subsidiebedrag is € 100.000. Een voorwaarde is dat de projecten binnen twee jaar afgerond moeten zijn. Niet voor alle onderdelen van een project is subsidie mogelijk.
Tijdsduur:	Afhankelijk van het project
Aanvraag:	Aanvraagformulier bij de provincie
Voor wie:	Vrijwel iedereen, behalve agrariërs. Zij kunnen dit wel doen in de vorm van een vereniging.
Datum openstelling:	Het is een doorlopende regeling, maar wel met een jaarlijks subsidieplafond.
Contactpersoon:	Provincie Noord-Brabant: Rob van Ruremonde Telefoon: 073 – 681 2672

## A5 Subsidie Soortenbeleid

Deze subsidie is een projectsubsidie. U kunt het aanvragen bij de provincie.

De aanvraag voor de Subsidie Soortenbeleid gaat (vereenvoudigd gezien) als volgt:

- Aanvraagformulier invullen
- Opsturen naar provincie Noord-Brabant

- U ontvangt een ontvangstbevestiging
- De provincie accepteert en beoordeelt uw aanvraag
- De provincie laat weten of uw aanvraag is goedgekeurd, zo ja, dan ontvangt u een beschikking

Regeling	Subsidie Soortenbeleid
Doel:	In Noord-Brabant vinden veel planten en dieren hun onderdak. Veel van hen worden in hun voortbestaan bedreigd omdat de leefomstandigheden de laatste 50 jaar zijn verslechterd. De provincie wil daarom samen met andere partijen acties gaan ondernemen om het uitsterven van de bedreigde soorten te voorkomen. Het gaat dan om individuele soorten en specifieke bijzondere leefgebieden (habitats).
Inhoud in het kort:	Met het gebiedenbeleid wordt de realisatie van de EHS vormgegeven, zowel qua omvang als kwaliteit. Het soortenbeleid werkt aanvullend op het gebiedenbeleid. Via extra maatregelen op korte termijn wordt getracht de meest bedreigde soorten voor uitsterven te behoeden. Voor de lange termijn is het doel om via het soortenbeleid alle bedreigde Noord-Brabantse dieren en planten weer een geschikte leefomgeving te bieden in de provincie.
Vergoeding:	De projectsubsidies worden verleend op basis van een verdeelprogramma. Gedeputeerde Staten stellen jaarlijks een subsidieplafond vast. Dit plafond wordt in het Provinciaal Blad van Noord-Brabant bekend gemaakt. Over welke soorten het gaat en hoe de provincie de bescherming wil aanpakken, staat in de beleidsnota 'Over bevers, blauwtjes en brabanters, ruimer baan voor bedreigde Brabanders'. Ook zijn er voor sommige soorten en leefgebieden aparte plannen opgesteld. De subsidie kan tot 100% van de kosten voor een project zijn. Het project moet bijdragen aan de bescherming van een bedreigde soort en het moet passen in de soortenbeschermings- of habitatplannen.
Tijdsduur:	Afhankelijk van het project, in overleg met de provincie.
Aanvraag:	Bij de provincie Noord-Brabant
Datum openstelling:	Er zijn jaarlijks twee aanvraagperiodes, van 1 mei tot en met 31 oktober en van 1 november tot en met 30 april.
Contactpersoon:	Provincie Noord-Brabant: Wiel Poelmans Telefoon: 073 - 680 8427

## B Agrarisch

### B1 POP2 Diversificatie naar niet-agrarische activiteiten

Deze regeling voor Diversificatie naar niet-agrarische activiteiten heeft betrekking op verbreding in de landbouw.

Bij een POP2 subsidie gaat de aanvraag als volgt:

- Het op papier zetten van het idee waar men subsidie op aan wil vragen, op één A4-tje bijvoorbeeld.
- Met de gebiedsmakelaar mogelijkheden voor subsidie verkennen voor het idee.
- Het kansrijk idee laten toetsen door het subsidieloket van de provincie Noord-Brabant en door de Dienst Landelijk Gebied (DLG) op Europese regelgeving. DLG maakt een voorlopig advies en de provincie koppelt dit naar u terug.

- Indien het pre-advies positief is, het project-idee op basis van de aanbevelingen en suggesties verder uitwerken tot een compleet projectplan, inclusief de vereiste bijlagen.
- Het POP-aanvraagformulier gebruiken voor de formele indiening. Dit formulier is te downloaden via [www.brabant.nl/pop2](http://www.brabant.nl/pop2).
- Een getekend aanvraagformulier met projectplan en bijlagen indienen bij Gedeputeerde Staten van Noord-Brabant, directie ROH, programma landelijk gebied t.a.v. dhr. V. Smulders, Postbus 90151, 5200 MC 's Hertogenbosch.
- De provincie stuurt de aanvraag ter beoordeling door aan DLG voor een definitief advies. Van de provincie Noord-Brabant krijgt de aanvrager een ontvangstbevestiging. Provincie en DLG toetsen de aanvraag aan provinciaal beleid en EU-regels. Indien nodig wordt door DLG aanvullende informatie opgevraagd bij de initiatiefnemer.

- Als de aanvraag compleet is, volgt binnen 13 weken een beschikking van de provincie Noord-Brabant.

Het kan vóórkomen dat het subsidietraject nog in behandeling is, maar dat u toch al van start wil gaan met het project. Ga in dat geval tijdig na vanaf welke datum u kosten mag maken.

Uitvoeringskosten zijn namelijk pas subsidiabel als u een aanvraag heeft ingediend en hierop een ontvangstbevestiging heeft ontvangen. Hierin staat ook de subsidiabele startdatum vermeld. Voorbereidingskosten zijn subsidiabel, maar bedragen maximaal 15% van de totale subsidiabele kosten.

Regeling	POP2 (Subsidieregeling Plattelandsontwikkelingsprogramma 2008 - 2013): Diversificatie naar niet-agrarische activiteiten
Doel:	Het stimuleren van diversificatie naar niet-agrarische activiteiten op agrarische bedrijven. Het genereren van aanvullende of alternatieve inkomstenbronnen uit niet-agrarische activiteiten draagt bij aan een goede plattelandseconomie. Voorbeelden van diversificatie zijn zorgverlening, kinderopvang, dag- en verblijfsrecreatie, ambachtelijke activiteiten, en andere vormen van diversificatieactiviteiten zoals energieproductie, voorlichting, educatie, training, een combinatie van diversificatie activiteiten, of innovatieve vormen van diversificatie die inpasbaar zijn in het platteland.
Inhoud in het kort:	<b>Het is bestemd voor agrariërs. Subsidiabel zijn:</b> <ul style="list-style-type: none"><li>• projecten gericht op investeringen in niet-agrarische activiteiten op agrarische bedrijven die diversificatie tot doel hebben. Dit betreft ook investeringen die uitbreiding of professionalisering van diversificatie op agrarische bedrijven tot doel hebben;</li><li>• projecten voor stimulering van samenwerking gericht op bevordering van diversificatie waarbij het gaat om samenwerking tussen landbouwbedrijven onderling, alsmede tussen landbouwbedrijven en micro-ondernemingen, zorginstellingen, toerisme en andere voor de stimulering van diversificatie relevante partijen;</li><li>• introductie van nieuwe informatietechnologie op het platteland ondersteunend aan en als onderdeel van het project gericht op diversificatie op het agrarische bedrijf;</li><li>• projecten gericht op ketenontwikkeling, promotie- en/of marketingactiviteiten gericht op niet-agrarische activiteiten voortkomend uit de diversificatie.</li></ul> Het bovenstaande geldt indien men voldoet aan de gestelde voorwaarden en criteria van de provincie.
Vergoeding:	<b>Subsidiabele kosten:</b> In geval van investeringen, zijn de subsidiabele uitgaven gelimiteerd tot: <ul style="list-style-type: none"><li>• de bouw, verwerving of verbetering van onroerende goederen, kosten van grond, gebouwen, bouwconstructies, inrichting van gebouwen en terreinen (inclusief verbetering en aanpassingen ten behoeve van het project);</li><li>• de kosten voor grond mogen maximaal 10% van de projectkosten bedragen;</li><li>• de aan- of huurkoop van nieuwe machines en bedrijfsuitrusting, inclusief computer-programmatuur tot ten hoogste de marktwaarde van het bedrijfsmiddel, overige kosten voor de huurkoopovereenkomst, zoals de met de financiering gemoeide rentekosten, verzekeringskosten, overhead en bemiddelingskosten zijn niet subsidiabel.</li><li>• Eenmalige voorbereidings-, plan- en organisatiekosten om te komen tot een goed projectplan zoals architectenkosten, ingenieurbureaus, adviesondersteuning, verwerving van patentrechten en licenties, tot maximaal 15% van de projectkosten gericht op diversificatie.</li></ul> De overige subsidiabele kosten en uitzonderingen op de verstrekking van subsidie zijn hier niet bij genoemd. Informeer hiervoor bij de betreffende contactpersoon.
Tijdsduur:	Het POP2 loopt van 2008 t/m 2013
Aanvraag:	Bij de provincie Noord-Brabant. Het aanvraagformulier met toelichting is te vinden op de website van de provincie. Er wordt gewerkt met één aanvraagformulier. U kunt hierop aangeven of de aanvraag betrekking heeft op een provinciale regeling en/of POP2.
Datum openstelling:	Jaarrond opengesteld voor aanvragen
Contactpersoon:	Provincie Noord-Brabant: Martien van Bavel Telefoon: 073 - 680 8746 of 06-18303296 E-mail: <a href="mailto:mvbavel@brabant.nl">mvbavel@brabant.nl</a>  Of neem contact op met het Streekhuis Website: <a href="http://www.streekhuis.nl">www.streekhuis.nl</a> Telefoon: 073 - 680 7200

## B2 Duurzame landbouw

De subsidieregeling voor Duurzame Landbouw is ruim geformuleerd en kan daardoor ook voor u misschien veel betekenen. Een aanvraag van deze subsidie gaat (vereenvoudigd gezien) als volgt:

- Aanvraagformulier invullen
- Opsturen naar provincie Noord-Brabant

- U ontvangt een ontvangstbevestiging
- De provincie accepteert en beoordeelt uw aanvraag
- De provincie laat weten of uw aanvraag is goedgekeurd, zo ja, dan ontvangt u een beschikking

Regeling	Subsidieregeling Duurzame Landbouw in Noord-Brabant
Doel:	De vitaliteit en duurzaamheid van de landbouw verbeteren. Bepalingen van de subsidie-regeling zijn bewust ruim geformuleerd om aan te geven dat er buiten de noodzakelijke bepalingen om wel wat ruimte voor diversen is.
Inhoud in het kort:	<p><b>Subsidiabel zijn:</b></p> <ul style="list-style-type: none"><li>a) de ontwikkeling van nieuwe technieken en werkwijzen, dan wel innovatieve combinaties van bestaande technieken en werkwijzen;</li><li>b) validatieonderzoek en certificeringstrajecten;</li><li>c) markt- en haalbaarheidsonderzoeken;</li><li>d) voorlichting en opleidings-, trainings- en demonstratieprojecten;</li><li>e) de ondersteuning en begeleiding van opschalings- en implementatietrajecten;</li><li>f) samenwerkingsprojecten om de toegang tot de markt te verbeteren voor producten en diensten uit de biologische en multifunctionele landbouw;</li><li>g) investeringskosten, die samenhangen met de diversificatie naar niet-agrarische activiteiten;</li><li>h) de investeringen en overige implementatiekosten voor niet gangbare of bovenwettelijke werkwijzen en technieken, indien en voor zover deze kosten de normale bedrijfsinvesteringen te boven gaan;</li><li>i) combinaties van a) t/m h).</li></ul> <p><b>Uitgesloten van subsidie zijn:</b></p> <ul style="list-style-type: none"><li>• studies en onderzoeken, die niet zijn gekoppeld aan de realisatie in de praktijk van de doelstellingen, genoemd in artikel 3 lid 1, bij een of meer agrarische bedrijven in de provincie Noord-Brabant;</li><li>• investeringen in onroerend goed en in machines en materieel, die direct verbonden zijn aan de omschakeling van een individueel bedrijf van de traditionele productiewijze naar biologische landbouw;</li><li>• activiteiten en projecten, die gericht zijn op agrarisch natuur- en landschapsbeheer en waarop het Groen Blauw Stimuleringskader van de provincie Noord-Brabant van toepassing is.</li></ul> <p>Voor de verdere voorwaarden en details kunt u contact opnemen met de betreffende contactpersoon.</p>
Vergoeding:	Per ingediend project wordt bekeken wat precies aan vergoedingen geldt. Meer informatie staat in de subsidieregeling, te vinden op <a href="http://www.brabant.regelingenbank.eu">www.brabant.regelingenbank.eu</a> of na te vragen bij de provincie Noord-Brabant.
Tijdsduur:	De regeling loopt t/m 2013
Aanvraag:	Bij de provincie Noord-Brabant
Datum openstelling:	Jaarrond opengesteld voor aanvragen
Contactpersoon:	Provincie Noord-Brabant: Martien van Bavel Telefoon: 073 - 680 8746 of 06-18303296 E-mail: <a href="mailto:mvbavel@brabant.nl">mvbavel@brabant.nl</a>  Of neem contact op met het Streekhuis Website: <a href="http://www.streekhuis.nl">www.streekhuis.nl</a> Telefoon: 073 - 680 72 00

## C Overige regelingen

Er zijn ook regelingen die betrekking hebben op de organisatie dat bij beheer van natuur en landschap hoort. Die drie regelingen worden in de volgende tekst toegelicht.

### C1 Organisatiekosten samenwerking natuur- en landschapsbeheer

Het doel van deze regeling "Organisatiekosten samenwerking natuur- en landschapsbeheer" is professionalisering en samenwerking bij natuur- en landschapsbeheer. De hoogte van de vergoeding is gekoppeld aan de aard van de beschreven en uitgevoerde activiteiten. De activiteiten en behaalde resultaten dient de aanvrager aan te geven in een zogenaamd 'werkprogramma'. Afrekening gebeurt op jaarbasis. Meer informatie over deze regeling kan verkregen worden bij Dienst Regelingen, via het gratis telefoonnummer van het LNV-loket: 0800 - 2233322 of op [www.natuurbeheersubsidie.nl](http://www.natuurbeheersubsidie.nl).

### C2 Subsidie coördinatie agrarisch natuurbeheer door gebiedscoördinatoren

Er is een subsidieregeling voor "Coördinatie agrarisch natuurbeheer door gebiedscoördinatoren". Samenwerking is nodig voor een goed rendement van beheer en het begeleiden van subsidieaanvragen. Met deze regeling wordt dat bevorderd. De provincie kan – na overleg met betrokkenen in het betreffende gebied – aangeven welke instantie optreedt als gecertificeerd gebiedscoördinator. Dit kan een agrarische natuurvereniging zijn, maar ook gecertificeerde collectieven en organisaties. De gebiedscoördinator kan subsidie krijgen voor de coördinatie van agrarisch natuurbeheer. Net als bij de regeling voor Organisatiekosten, dient ook bij deze regeling een werkprogramma te worden gemaakt. De uit te voeren activiteiten en te behalen resultaten worden hierin aangegeven. Afrekening van de vergoeding gebeurt op jaarbasis. De hoogte van de vergoeding is gekoppeld aan de aard van de vergoeding en de uitgevoerde activiteiten. De vergoeding wordt per aanvraag vastgesteld. Meer informatie over deze regeling kan verkregen worden bij Dienst Regelingen, via het gratis telefoonnummer van het LNV-loket: 0800 - 2233322, of op [www.natuurbeheersubsidie.nl](http://www.natuurbeheersubsidie.nl).

### C3 Subsidie voor functieverandering

Als u als agrariër aan natuurbeheer wilt doen, kunt u in aanmerking komen voor "Subsidie voor functieverandering". Het geldt als u een landbouwterrein of landbouwperceel bezit, dat gelegen is in een natuurgebied. Provincies geven een vergoeding voor de waardevermindering die optreedt door de functieverandering. Het doel van de subsidie is het omvormen van landbouwgronden tot natuur- en bosterrein. De subsidie biedt compensatie voor waardevermindering van de landbouwgrond die blijvend is veranderd in bos- of natuurterrein. Met de beheerder wordt binnen een jaar na toekenning van de subsidie een kwalitatieve verplichting afgesloten met daarin opgenomen met daarin een boeteclausule. Die treedt in werking indien in de toekomst op de betreffende grond het gewenste natuurdoel wordt geschaad en/of of deze grond weer landbouwkundig wordt gebruikt. Na ondertekening van de verplichting wordt de vergoeding in één keer uitbetaald. Bij deze regeling geldt een looptijd van 30 jaar. Meer informatie over deze regeling is op te vragen bij de provincie Noord-Brabant. Informatie over deze regeling kan verkregen worden bij Dienst Regelingen of Dienst Landelijk Gebied, via het gratis telefoonnummer van het LNV-loket: 0800 - 2233322. Het algemeen nummer van Dienst Landelijk Gebied Regio Zuid is: 013 - 5950 595.





## Colofon

Dit is een uitgave van Dienst Landelijk Gebied, Juni 2009

*Secretariaat:* Dienst Landelijk Gebied Regio Zuid  
Professor Cobbenhagenlaan 125  
Postbus 1180  
5004 BD Tilburg  
Tel. 013-5950595  
[www.dienstlandelijkgebied.nl](http://www.dienstlandelijkgebied.nl)

*Samenstelling:* Jenny van der Geer (Dienst Landelijk Gebied)  
met medewerking van collega's van Dienst  
Landelijk Gebied en de provincie Noord-Brabant

*Fotografie:* Jenny van der Geer

*Vormgeving:* Dienst Landelijk Gebied

*Opmaak:* H. van de Wouw

*Druk:* Drukkerij Deko



**Dienst Landelijk Gebied**

Prof. Cobbenhagenlaan 125  
Postbus 1180, 5004 BD Tilburg  
telefoon (013) 595 05 95  
telefax (013) 595 05 00